

差出人: 大和@産業医大 yamato@med.uoeh-u.ac.jp

件名: 【産業医大・タバコメルマガ_170928】 ①加熱式タバコの低い税率、②日本栄養士会雑誌でタバコ特集 (目次添付)
1601-2258

日付: 2017年9月28日 16:52

宛先: 大和大学メアド yamato@med.uoeh-u.ac.jp



121自治体を含む2258名のタバコ対策担当者様、名刺交換・講演・原稿依頼をされた方へ

産業医科大学 大和より (異動などでメルマガ不要になった方は「不要」とお返事下さい)

①加熱式タバコは税率が低いことについて

週刊ダイヤモンドに「加熱式たばこに増税案急浮上、当惑するメーカーの本音」が掲載されました。

https://headlines.yahoo.co.jp/article?a=20170926-00143450-diamond-bus_all

加熱式タバコは、紙巻きタバコではないので「パイプたばこ」として1グラムあたりの課税となります (以前も紹介)。

- ・ iQOS (アイコス) に使用される葉タバコは先端の11mmのみ、
- ・ glo (グロー) は直径5mmで細い=容積が小さい、
- ・ Ploom TECH (ブルームテック) は吸い口部分のカプセルの粉末のみ、

いずれも葉タバコの使用量が少なく、表のように、タバコ税率・税額が紙巻きに比べて低くなります。

それを紙巻きタバコとほぼ同じ値段で売っているため、メーカーにとって利幅が大きな商品なのです。

儲けが大きいからプロモーションショップにあればお金をかけるのです。

タバコ		メーカー	1箱の価格	タバコ税率	タバコ税額	消費税8%	合計税率	合計
セブンスター(旧マイルドセブン)		JT	440円	55.7%	245円	33円	63.1%	
加熱式タバコ	ベースのブランド	メーカー	1箱の価格	タバコ税率	タバコ税額	消費税8%	合計税率	合計
アイコス	マールボロ	フィリップモリス	460円	41.8%	192円	34円	49.2%	
ブルームTECH(ブルームテック)	メビウス	JT	460円	7.5%	34円	34円	14.9%	
グロー)	ケント	BAT	420円	28.6%	120円	31円	36.0%	

↑ プリティッシュアメリカンタバコ

日本たばこ協会HPでは、売り上げトップ20が公開されていますが、加熱式タバコは含まれていません。

紙巻きで、最も売れ筋のセブンスターはシェアの3.9%ですが、加熱式タバコは約1割に達するとのこと。

2. 2017年度 第1四半期累計(4月~6月) 上位20銘柄販売実績

(単位:百万本、%)

順位	2017年度 第1四半期累計			2016年度 第1四半期累計		
	銘柄	数量	シェア	銘柄	数量	シェア
1	セブンスター	1,526	3.9	セブンスター	1,686	3.9
2	メビウス・ワン・100'S・ボックス	1,224	3.1	メビウス・ワン・100'S・ボックス	1,253	2.9
3	メビウス・スーパーライト	1,087	2.8	メビウス・スーパーライト	1,143	2.7
4	メビウス・エクストラライト	829	2.1	わかば	907	2.1
5	メビウス・ライト	820	2.1	エコー	890	2.1
6	セブンスター・ボックス	802	2.1	メビウス・ライト	877	2.1
7	わかば	793	2.0	メビウス・エクストラライト	870	2.0
8	メビウス	781	2.0	セブンスター・ボックス	867	2.0
9	エコー	723	1.9	メビウス	818	1.9
10	メビウス・スーパーライト・100'S・ボックス	637	1.6	マールボロ ライト メンソール ボックス	767	1.8
11	マールボロ メンソール 8 ボックス	630	1.6	ケント・1・100・ボックス	684	1.6
12	メビウス・エクストラライト・100'S・ボックス	619	1.6	メビウス・スーパーライト・100'S・ボックス	645	1.5
13	ケント・1・100・ボックス	607	1.6	マールボロ KS ボックス	636	1.5
14	ウinston・キャスター・ホワイト・ワン・100'S・ボックス	571	1.5	ウinston・XS・キャスター・ワン・100'S・ボックス	624	1.5
15	マールボロ KS ボックス	570	1.5	メビウス・エクストラライト・100'S・ボックス	617	1.4
16	メビウス・エクストラライト・ボックス	529	1.4	ウinston・XS・キャスター・5	577	1.3
17	ウinston・キャスター・ホワイト・5	494	1.3	メビウス・エクストラライト・ボックス	541	1.3
18	メビウス・ワン	487	1.2	メビウス・ワン	497	1.2
19	メビウス・プレミアムメンソール・オプション・5	437	1.1	メビウス・プレミアムメンソール・オプション・5	494	1.2
20	メビウス・ワン・ボックス	419	1.1	ウinston・キャビン・8・ボックス	486	1.1

その理由は、

JTのPloom TECH（プルームテック）、BATのglo（グロー）の全国販売体制が整っていないため、とのことですが、意味が分かりません（???）。

たばこ事業法の管理の下で販売されているわけですから、日本たばこ協会は把握しているはずですが。

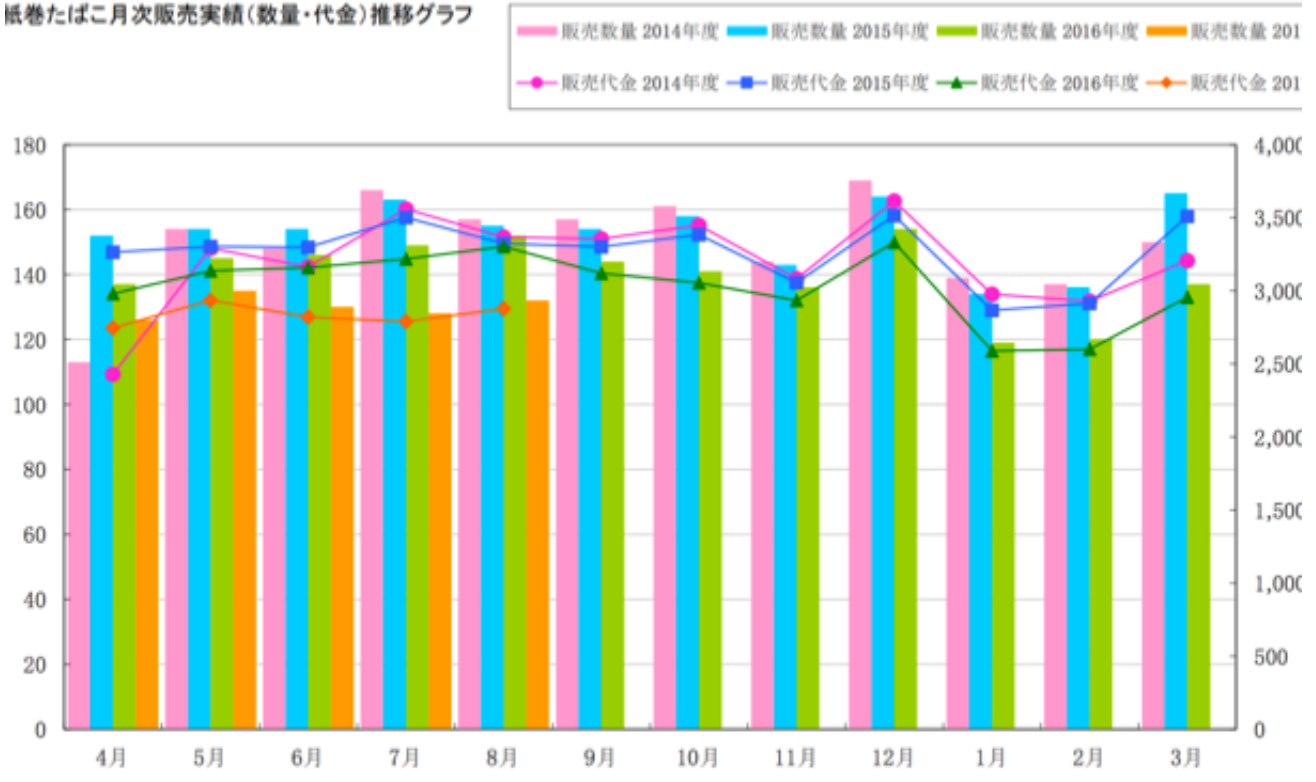
iQOS（アイコス）が全国販売され始めたのは2016年4月でした。

紙巻きから加熱式に移行した人が増えたことを裏付けるように、

2017年度上半期の紙巻きタバコの販売数量、代金ともに2015年に比べて大幅減少です。

それは、タバコ税収が減り、メーカーの利益が増えていることを意味します。

紙巻たばこ月次販売実績(数量・代金)推移グラフ



(日本たばこ協会ホームページより)

9月15日の朝日新聞に掲載されていたように、政府は加熱式タバコを狙い撃ちした増税を検討始めたのもうなずけます。

<http://digital.asahi.com/articles/ASK9H2TV9K9HUBQU00B.html>

「紙巻きから加熱式にせっかく切り替えたのに狙い撃ち増税されるなら馬鹿らしいので両方や～めた」という人が増えることを期待しています。

121自治体でのタバコ税収は減ることになりますが、目先の税収にとられることなく、住民の健康ファーストで。

②日本栄養士会雑誌でタバコ特集

目次を添付します。私も新型タバコについて一文寄稿しております。

わたしと食、食とわたし	Page.1
男もする食事づくり 藤田美明(川崎医療福祉大学客員教授)	
【特集】 最新たばこ事情～新型たばこ、禁煙対策、禁煙支援について～	Page.3
日本のたばこ対策の現状と課題 吉見逸郎(国立研究開発法人国立がん研究センターがん対策情報センター たばこ政策支援部主任研究員)	
新型たばことは?～その種類、仕組み、特徴、有害性～ 大和浩(産業医科大学産業生態科学研究所健康開発科学研究室教授)	
日常業務で取り組める禁煙支援 中村正和((公社)地域医療振興協会ヘルスプロモーション研究センターセンター長)	
Book Review	Page.13
【連載】 第1回 薬膳の新たな展望	Page.14
薬膳学の基本的な考えから新たなエビデンスへ～サンショウ(山橋)の薬効と応用を例として～ 喻静(横浜薬科大学漢方薬学科准教授)	
トップランナーたちの視点	Page.18
田子美津子((株)ミールケア常務取締役管理栄養士)	
管理栄養士の活動最前線	Page.22
病院/事業所/特定分野認定制度	
てまみそ	Page.28
愛知県 定番みそだれとワインに合うみそだれ「みそカツ」	
実践事例報告	Page.29
平成29年度全国栄養士大会に参加して	
日栄's eye	Page.35
「第1回栄養の日記念式典 平成29年度全国栄養改善大会」1,009名、20施設、3団体を表彰 / 「平成28年度行政栄養士による活動事例集」がまとまる / 第69回保健文化賞佐藤加代子会員が受賞	
企業からの最新情報	Page.40
研修会の案内	Page.42
編集後記	Page.44

@@

807-8555 北九州市八幡西区医生ヶ丘1-1
産業医科大学 産業生態科学研究所 健康開発科学研究室 大和 浩

ダイヤルイン：093-691-7473、学内PHS 4729、
直通FAX: 093-602-6395、学内用内線FAX: 8062、
ホームページ：http://www.tobacco-control.jp/

@@

807-8555 北九州市八幡西区医生ヶ丘1-1
産業医科大学 産業生態科学研究所 健康開発科学研究室 大和 浩

ダイヤルイン：093-691-7473、学内PHS 4729、
直通FAX: 093-602-6395、学内用内線FAX: 8062、

〒812-8555 北九州市八幡西区医生ヶ丘1-1
ホームページ：http://www.tobacco-control.jp/

@@
807-8555 北九州市八幡西区医生ヶ丘1-1
産業医科大学 産業生態科学研究所 健康開発科学研究室 大和 浩

ダイヤルイン：093-691-7473、学内PHS 4729、
直通FAX: 093-602-6395、学内用内線FAX: 8062、
ホームページ：http://www.tobacco-control.jp/
@@
807-8555 北九州市八幡西区医生ヶ丘1-1
産業医科大学 産業生態科学研究所 健康開発科学研究室 大和 浩

ダイヤルイン：093-691-7473、学内PHS 4729、
直通FAX: 093-602-6395、学内用内線FAX: 8062、
ホームページ：http://www.tobacco-control.jp/